
 ALCALDÍA MAYOR DE BOGOTÁ D.C. CULTURA, RECREACIÓN Y DEPORTE Instituto Distrital de las Artes	DIRECCIONAMIENTO ESTRATÉGICO INSTITUCIONAL				Código: 1ES-DIR-F-17
					Fecha: 23/11/2020
	HOJA DE VIDA DEL INDICADOR				Versión: 3
					Página: 1 de 4
CLASIFICACIÓN					
Clase de Indicador	GESTIÓN	Subclase de Indicador	INDICADOR DE GESTIÓN	Tipo de Cálculo	SIMPLE
IDENTIFICACIÓN					
Nombre del Indicador	Solicitudes en temas técnicos de Gestión Documental y ORFEO enviadas mediante correo electrónico por parte de las Unidades de gestión de IDARTES.				
Objetivo del Indicador	Conocer el número de solicitudes de apoyo técnico en temas de Gestión Documental y ORFEO enviadas mediante correo electrónico por parte de las Unidades de gestión de IDARTES.				
Proceso al que aporta	Gestión documental		Área	470 ÁREA DE GESTIÓN DOCUMENTAL	
Código del Indicador	GDO-11-01	Método de Recolección	ESTADÍSTICAS	Meta Programada	100,00
CRITERIO DEL ANÁLISIS					
Tipo de Indicador			Rango de Gestión		
EFICACIA			SUMA: 10 - 20 - 40 - 60 - 80 - 100		
Frecuencia de Medición					
TRIMESTRAL					
Tipo de Anualización					
SUMA					
Variables		Descripción		Detalles	
Número de solicitudes realizadas por las Unidades de Gestión		Número de solicitudes de apoyo técnico, información, acompañamiento en temas de Gestión Documental y el sistema de Gestión documental ORFEO realizadas por las Unidades de Gestión del Idartes.		Unidad de Medida: NÚMERO Fuente de Información: Base de datos y correo electrónico	
Total de solicitudes atendidas		Total de solicitudes atendidas de apoyo técnico, información, acompañamiento en temas de Gestión Documental y el sistema de Gestión documental ORFEO.		Unidad de Medida: NÚMERO Fuente de Información: Base de datos y correo electrónico	
No.	Fórmula del Indicador		Tipo	Unidad de Medida Fórmula	
1	Número total de solicitudes atendidas/Número de solicitudes realizadas por las Unidades de Gestión*100		ÍNDICE	PORCENTAJE	
DESCRIPCIÓN DEL INDICADOR					
Línea Base			Fuente de Verificación		
0			No aplica		
Análisis del Indicador					
La medición de este indicador se realizará de acuerdo al número de solicitudes de información y acompañamiento enviadas al correo gestion.documental@idartes.gov.co en las cuales se dará una respuesta a la inquietud del usuario en cuanto a las actividades realizadas en virtud a la Gestión Documental del Idartes.					
Glosario de Términos					
Sistema de Gestión Documental (Orfeo): es una herramienta web, que permite incorporar la administración y gestión de documentos mediante la optimización, automatización y racionalización de procesos y procedimientos del Idartes, aplicando de forma correcta la disciplina archivística y la gestión documental, para garantizar la protección del patrimonio documental digital de la entidad.					
Observaciones					
No aplica					

ENVIADO POR:	VALIDADO POR:	APROBADO POR:	FINALIZADO POR:
---------------------	----------------------	----------------------	------------------------



ALCALDÍA MAYOR
DE BOGOTÁ D.C.
CULTURA, RECREACIÓN Y DEPORTE
Instituto Distrital de las Artes

DIRECCIONAMIENTO ESTRATÉGICO INSTITUCIONAL

Código: 1ES-DIR-F-17

Fecha: 23/11/2020

HOJA DE VIDA DEL INDICADOR

Versión: 3

Página: 2 de 4

JEIMY MELISSA ROJAS FORERO	CARLOS ALFONSO GAITAN SANCHEZ	ADRIANA MARIA CRUZ RIVERA	CARLOS ALFONSO GAITAN SANCHEZ
USUARIO REGISTRO INDICADOR DE GESTIÓN	VALIDADOR INDICADORES DE GESTIÓN	LIDER DE PROCESO	JEFE ÁREA PLANEACIÓN
2021-10-27 15:39:31	2021-11-03 07:34:51	2021-11-10 15:35:08	2021-11-10 16:42:39

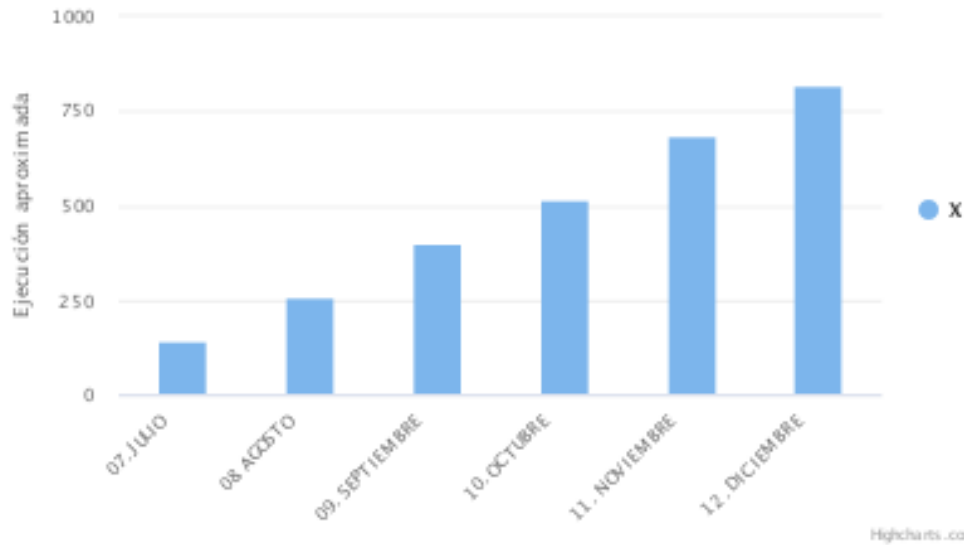


COMPORTAMIENTO DEL INDICADOR EN LA VIGENCIA

REGISTRO PERIÓDICO DE VARIABLES

Solicitudes en temas técnicos de Gestión Documental y as mediante correo electrónico por parte de las Unidades de gestión

2022



Periodo	Ejecución
01. ENERO	
02. FEBRERO	
03. MARZO	
04. ABRIL	
05. MAYO	
06. JUNIO	
07. JULIO	141,00
08. AGOSTO	118,00
09. SEPTIEMBRE	141,00
10. OCTUBRE	116,00
11. NOVIEMBRE	168,00
12. DICIEMBRE	136,00
Total	820,00

REPORTE CUALITATIVO ACUMULADO DEL INDICADOR

Mes	Logros Y Beneficios	Retrasos y Soluciones	Justificación de Retroceso	Fuente de Verificación	Descripción General
07. JULIO	Se atendieron la totalidad de solicitudes en temas técnicos de Gestión Documental y el manejo del Sistema de gestión Documental ORFEO, realizadas a través del correo gestion.documental@idartes.gov.co.	El indicador se registra de acuerdo a las fechas de seguimiento por parte de Gestión Documental.		Correo de gestion.documental@idartes.gov.co y base de Excel del registro de solicitudes realizadas y atendidas.	El indicador para el mes de julio refleja la eficacia del proceso de Gestión Documental relacionada con la atención de solicitudes y asistencia técnica a los usuarios internos de Idartes.
08. AGOSTO	Se logro atender la totalidad de solicitudes de apoyo técnico en temas de Gestión Documental y el Sistema de Gestión Documental ORFEO enviadas por las unidades de gestión a través del correo gestion.documental@idartes.gov.co.	Se cumplió con la respuesta oportuna y debida atención a las solicitudes de apoyo técnico en temas de Gestión Documental y el Sistema de Gestión Documental ORFEO enviadas por las unidades de gestión.	Ninguna	Base de seguimiento a solicitudes y correo electrónico.	Se atendió la totalidad de solicitudes de apoyo técnico en temas de Gestión Documental y el Sistema de Gestión Documental ORFEO enviadas por las unidades de gestión a través del correo gestion.documental@idartes.gov.co.



HOJA DE VIDA DEL INDICADOR

09. SEPTIEMBRE	Se logro atender la totalidad de solicitudes de apoyo técnico en temas de Gestión Documental y el Sistema de Gestión Documental ORFEO enviadas por las unidades de gestión a través del correo gestion.documental@idartes.gov.co.	Se cumplió con la respuesta oportuna y debida atención a las solicitudes de apoyo técnico en temas de Gestión Documental y el Sistema de Gestión Documental ORFEO enviadas por las unidades de gestión.	Ninguna	Base de seguimiento a solicitudes y correo electrónico.	Se atendió la totalidad de solicitudes de apoyo técnico en temas de Gestión Documental y el Sistema de Gestión Documental ORFEO enviadas por las unidades de gestión a través del correo gestion.documental@idartes.gov.co.
10. OCTUBRE	Se logro atender la totalidad de solicitudes de apoyo técnico en temas de Gestión Documental y el Sistema de Gestión Documental ORFEO enviadas por las unidades de gestión a través del correo gestion.documental@idartes.gov.co.	Se cumplió con la respuesta oportuna y debida atención a las solicitudes de apoyo técnico en temas de Gestión Documental y el Sistema de Gestión Documental ORFEO enviadas por las unidades de gestión.	Ninguna	Base de seguimiento a solicitudes y correo electrónico.	Se atendió la totalidad de solicitudes de apoyo técnico en temas de Gestión Documental y el Sistema de Gestión Documental ORFEO enviadas por las unidades de gestión a través del correo gestion.documental@idartes.gov.co.
11. NOVIEMBRE	Se logro atender la totalidad de solicitudes de apoyo técnico en temas de Gestión Documental y el Sistema de Gestión Documental ORFEO enviadas por las unidades de gestión a través del correo gestion.documental@idartes.gov.co.	Se cumplió con la respuesta oportuna y debida atención a las solicitudes de apoyo técnico en temas de Gestión Documental y el Sistema de Gestión Documental ORFEO enviadas por las unidades de gestión.	Ninguna	Base de seguimiento a solicitudes y correo electrónico.	Se atendió la totalidad de solicitudes de apoyo técnico en temas de Gestión Documental y el Sistema de Gestión Documental ORFEO enviadas por las unidades de gestión a través del correo gestion.documental@idartes.gov.co.
12. DICIEMBRE	Se logro atender la totalidad de solicitudes de apoyo técnico en temas de Gestión Documental y el Sistema de Gestión Documental ORFEO enviadas por las unidades de gestión a través del correo gestion.documental@idartes.gov.co.	Se cumplió con la respuesta oportuna y debida atención a las solicitudes de apoyo técnico en temas de Gestión Documental y el Sistema de Gestión Documental ORFEO enviadas por las unidades de gestión.	Ninguna	Base de seguimiento a solicitudes y correo electrónico.	Se atendió la totalidad de solicitudes de apoyo técnico en temas de Gestión Documental y el Sistema de Gestión Documental ORFEO enviadas por las unidades de gestión a través del correo gestion.documental@idartes.gov.co.